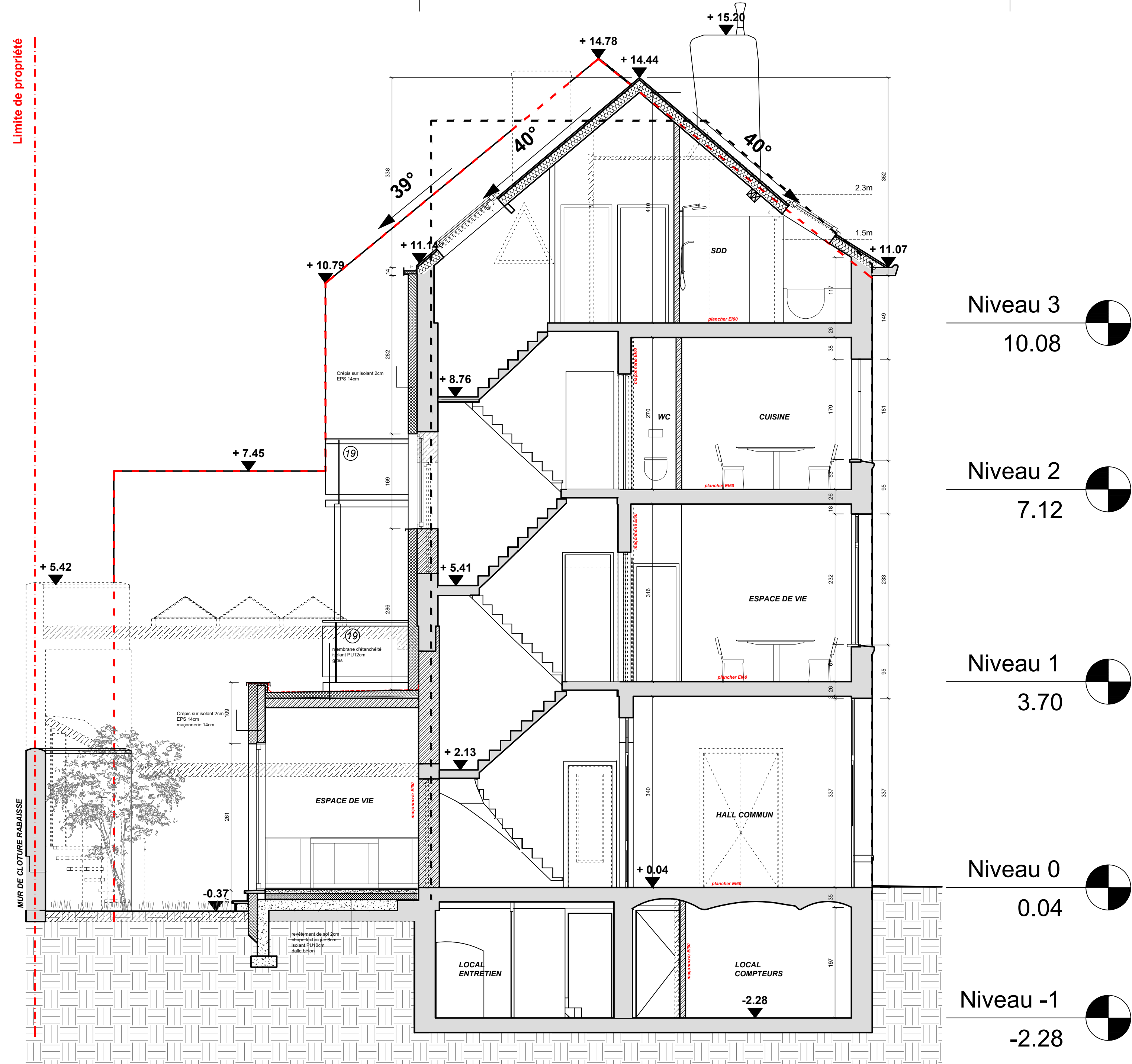
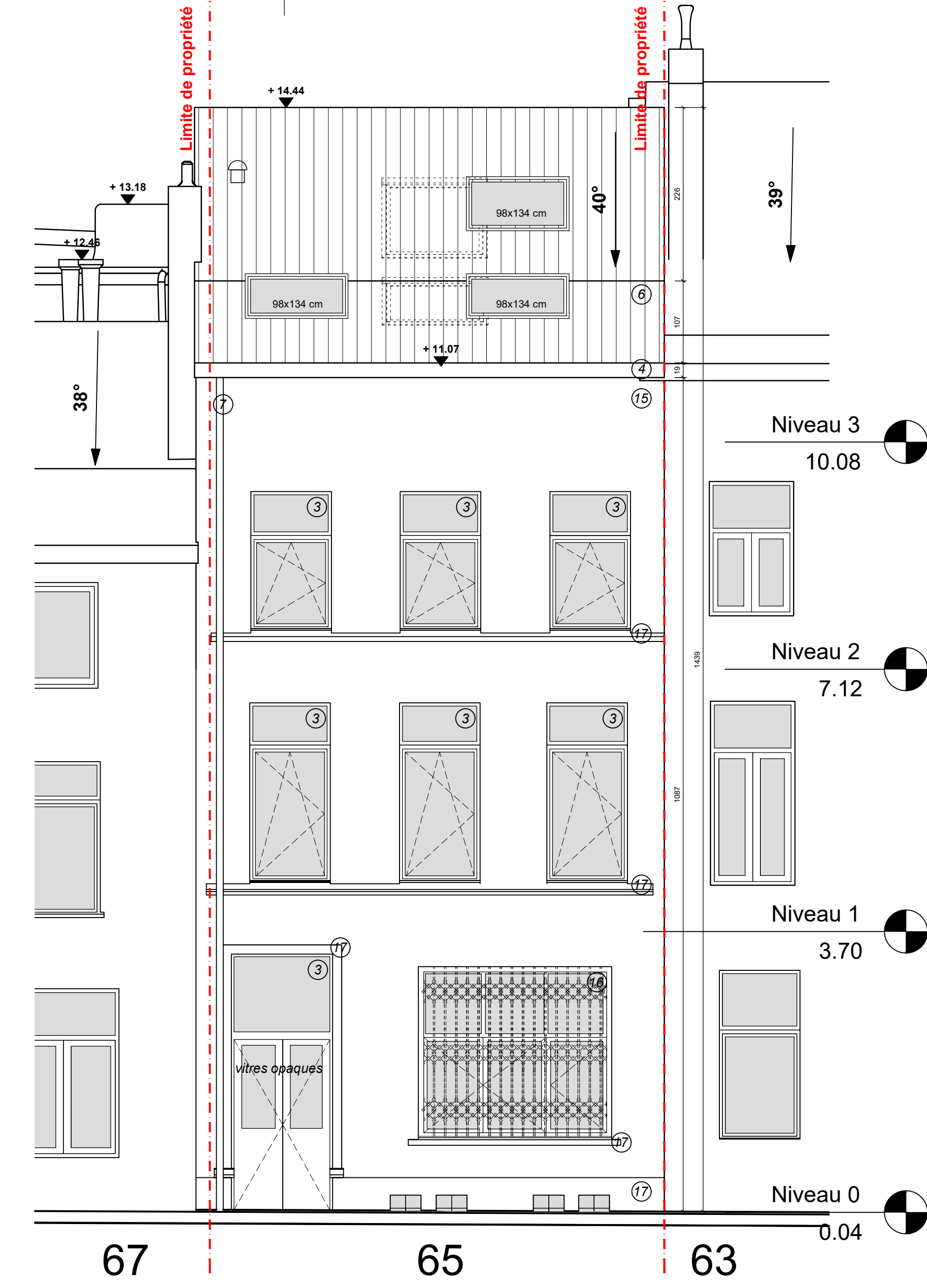


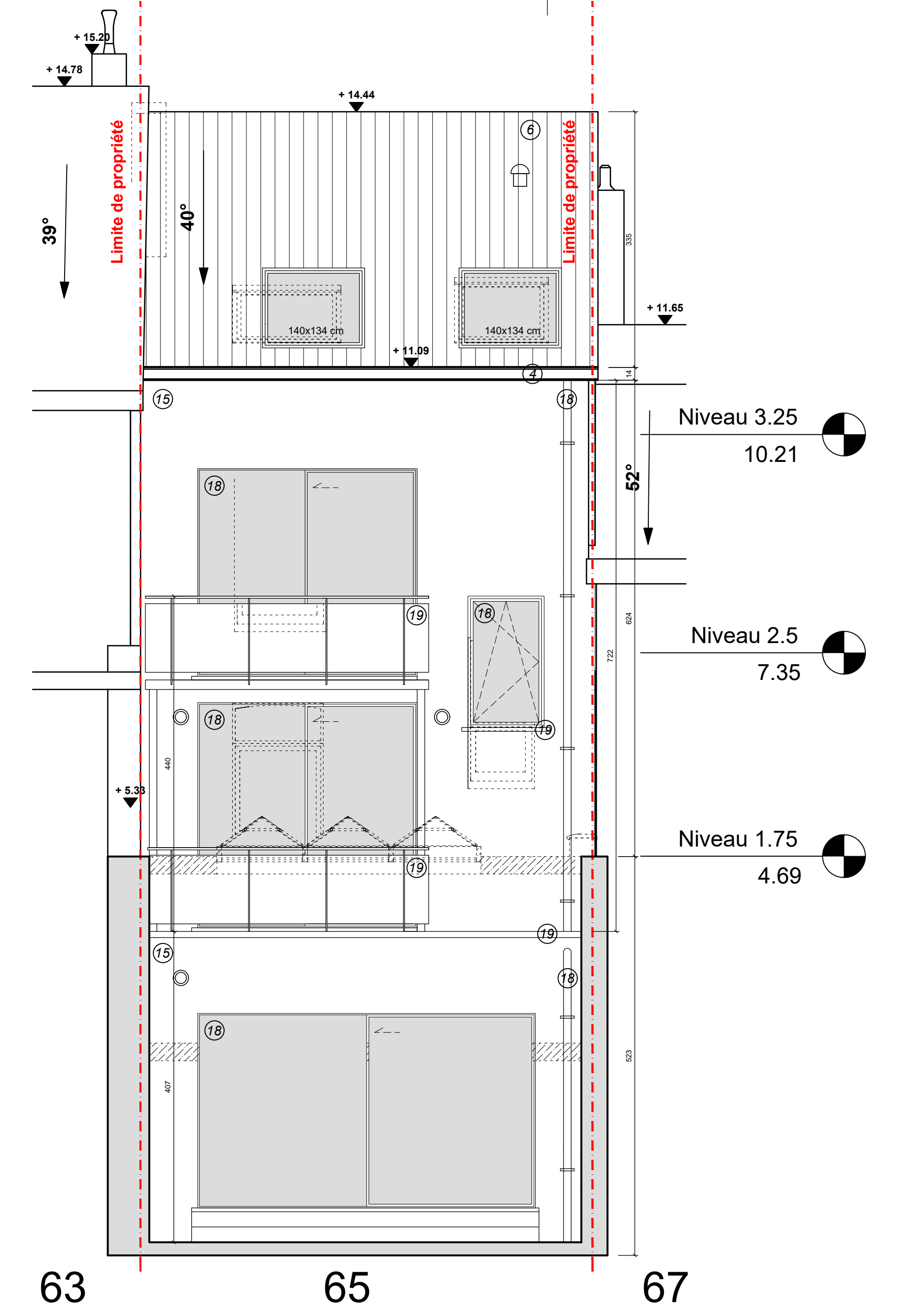
COUPE AA - RUE SANS SOUCI



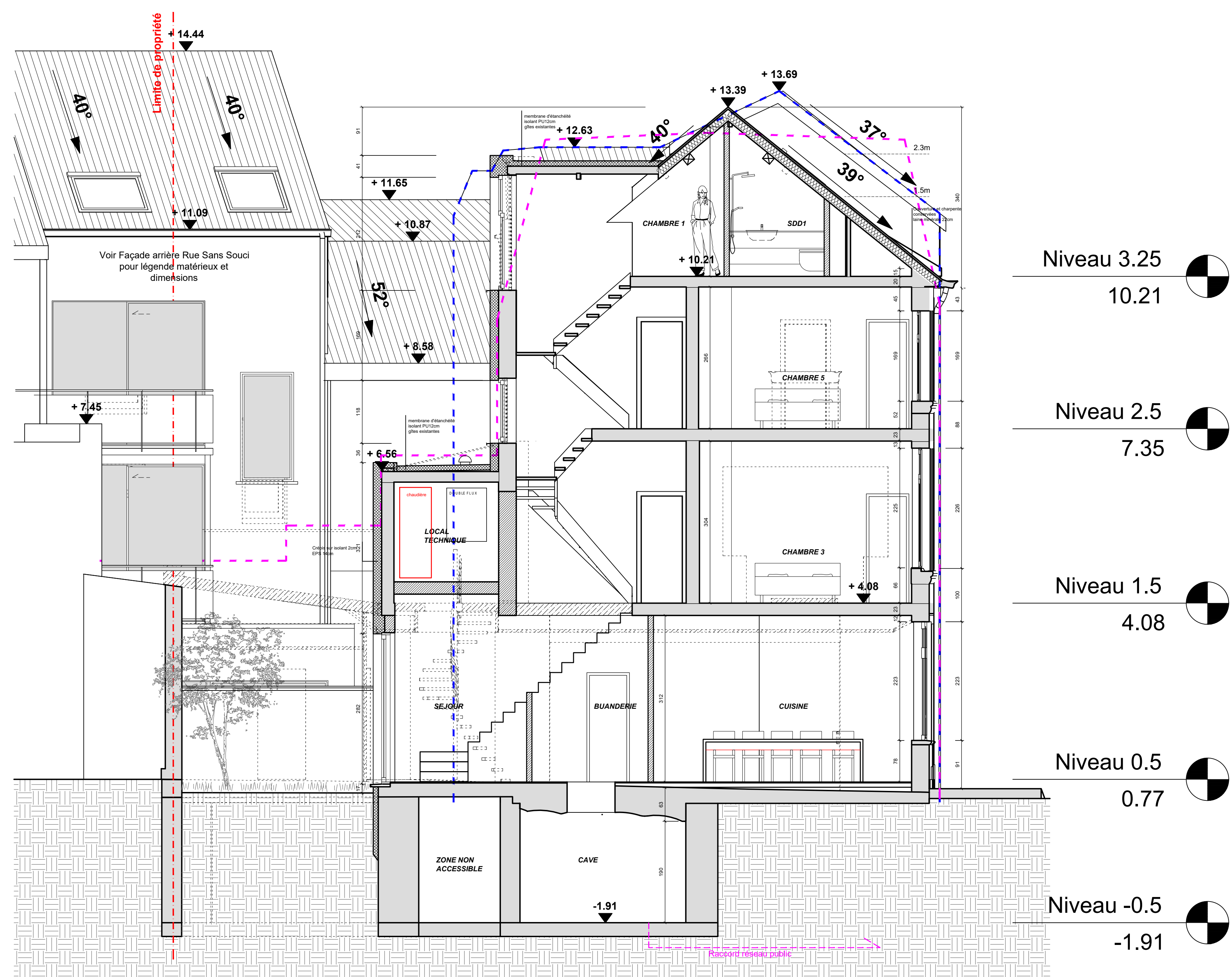
COUPE BB - RUE SANS SOUCI



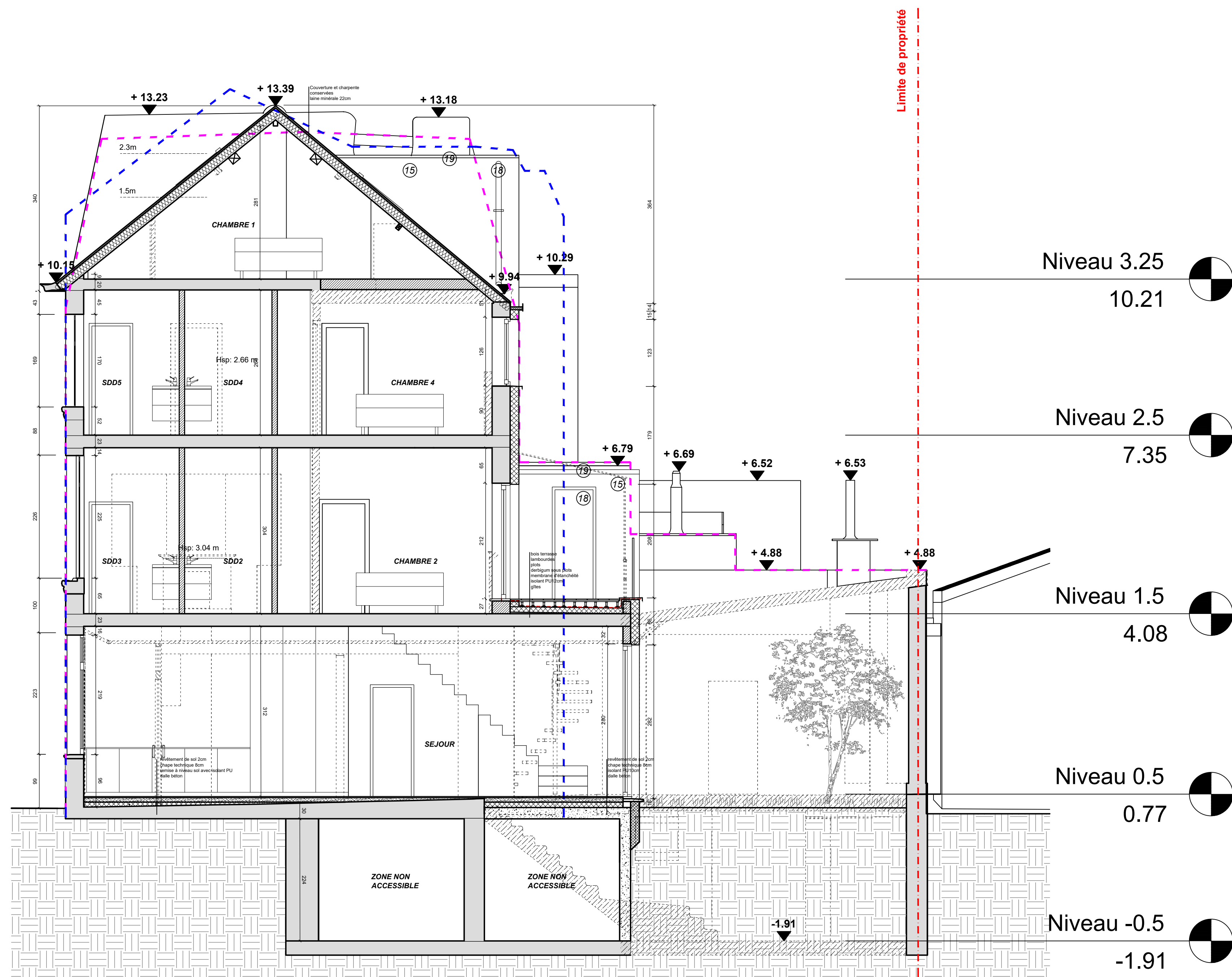
FACADE AVANT - RUE SANS SOUCI



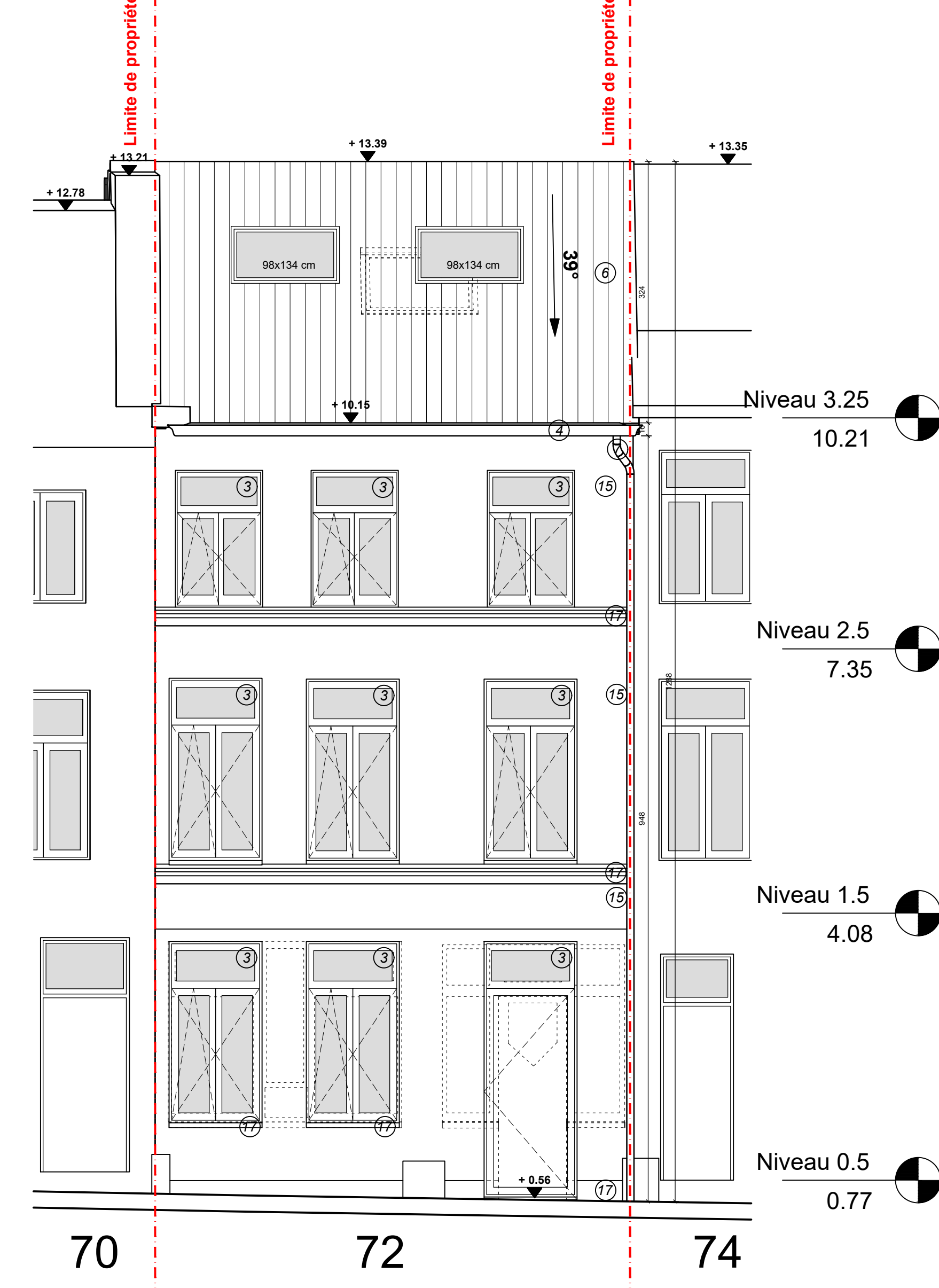
FACADE ARRIERE - RUE SANS SOUCI



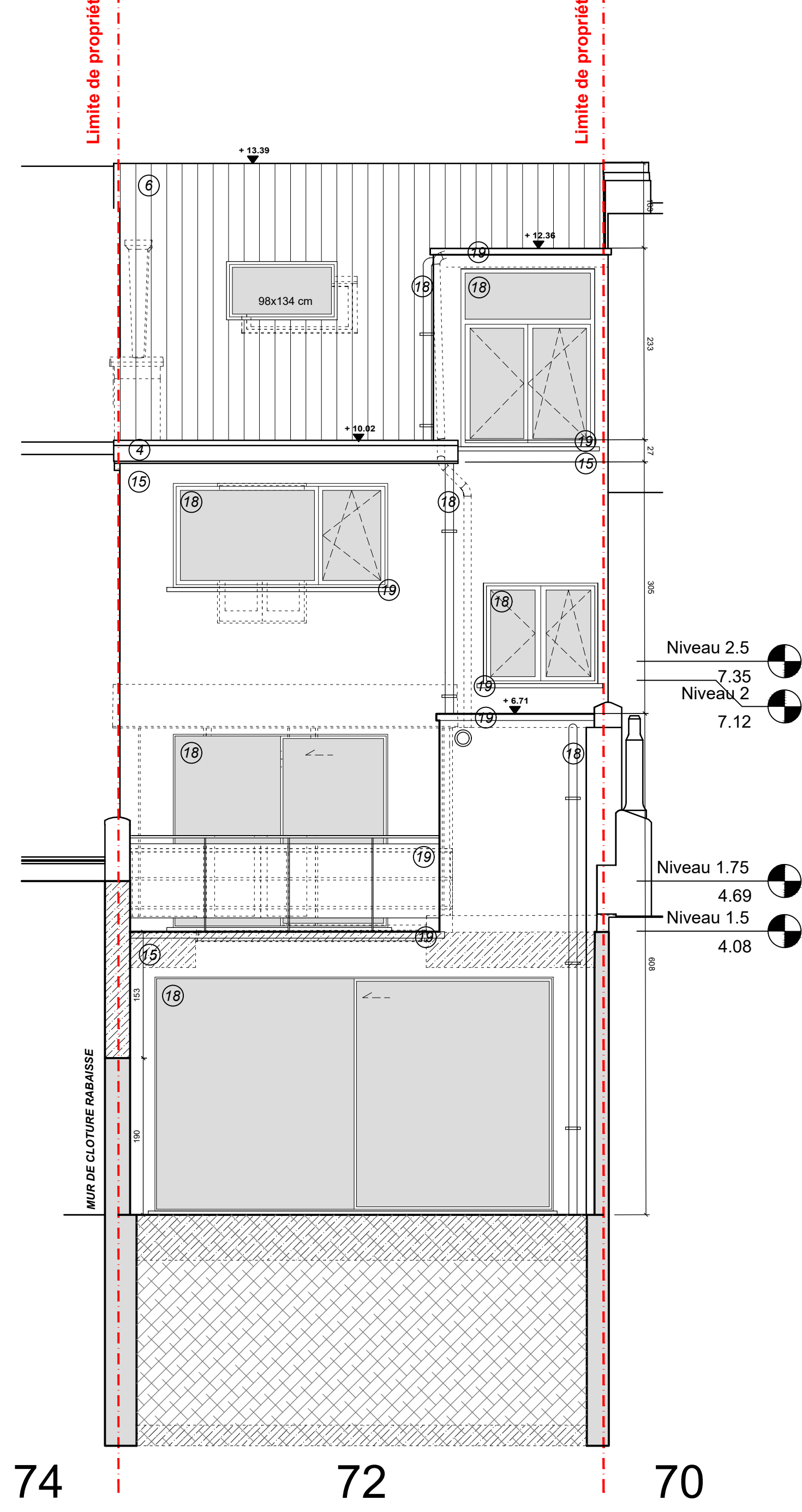
COUPE CC - RUE DU VIADUC



COUPE DD - RUE DU VIADUC



FACADE AVANT - RUE DU VIADUC



FACADE ARRIERE - RUE DU VIADUC

PERMIS D'URBANISME					
Transformation d'un ensemble immobilier (deux bâtiments situés sur deux parcelles différentes reliées en intérieur d'îlot)					
Maître de l'ouvrage		Situation du Projet			
		Rue du Viaduc 72 et Rue Sans Souci 4000 belais			
Architecte		Echelles			
		Plan de localisation			
		Plan de situation			
		Plan d'implantation			
		Plans			
		Coups			
		Elevations			
		Détails			
Matériaux des façades					
1	Enduit rose	10	PVC blanc	19	Métal peint noir
2	Pierre peinte bleu clair	11	Enduit jaune	20	
3	Châssis bois laque marron	12	Brique peinte jaune	21	
4	Menuiserie peint blanc	13	Briques brunes	22	
5	Métal peint blanc	14	Plexiglas opaque	23	
6	Tôle terre rouge	15	Enduit grise	24	
7	DEP PVC gris	16	Menuiserie bois peint noir	25	
8	Enduit ton pierre de France	17	Pierre peinte grise	26	
9	Béton	18	PVC noir	27	
Légende des plans					
Nouvelles maçonneries		Trails de coupe			
Maçonneries existantes		Limites de mitoyenneté			
A démolir		Egouttage			
Béton					
Cloisons					
Isolant type PUJ					
Isolant laine de roche					
VIA 25					
NOVEMBRE 2025					
Ind. Date Objet					
6/6					
Coupes et Façades					
Situation projetée					